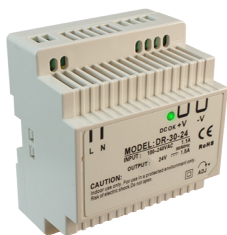


БЛОК ПИТАНИЯ DR

Руководство по эксплуатации в. 2022-06-30 DVM-DVB



DR-15-12



DR-30-24



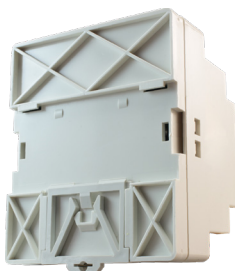
DR-120-24



DR-240-24



DR-15
вид сзади



DR-30, DR-60
вид сзади



DR-120
вид сзади



DR-240
вид сзади



DR-120
вид сверху

Блок питания предназначен для преобразования сетевого напряжения в стабилизированное постоянное напряжение =12 В или =24 В.

- Входное напряжение: ~100...240 В, ~200...240 В (в зависимости от модификации).
- Выходное напряжение: =12 В или =24 В.
- Выходная мощность: 15 Вт, 30 Вт, 60 Вт, 120 Вт, 240 Вт.
- Количество выходных каналов: 1.
- Защита от короткого замыкания, перенапряжения, перегрузок и перегрева.
- Амплитуда пульсаций выходного напряжения: $\leq 80\ldots 150$ мВ.
- Монтаж: на DIN-рейку.

Применяется в системах автоматизации бытового и промышленного назначения (автоматический ввод резерва, автоматизация технологического процесса, охранная сигнализация, видеонаблюдение и т.п.) для питания контроллеров, камер видеонаблюдения, моторных приводов, измерительных датчиков и т.п.

ОСОБЕННОСТИ

- Стабильная работа в широком диапазоне входных напряжений без снижения характеристик выходного напряжения.
- Установка на DIN-рейку типа TS-35/7,5 или TS-35/15.
- Возможность подстройки выходного напряжения поворотом регулировочного винта (по часовой стрелке — увеличение, против — уменьшение).
- Защита от короткого замыкания, перенапряжения и перегрузок.
- Защита от перегрева (только DR-120, DR-240).
- Естественное воздушное охлаждение.
- Индикация рабочего состояния: горит зеленый светодиод (если светодиод погас — сработала защита).
- Сдвоенные клеммы питания для удобного подключения (кроме DR-15).

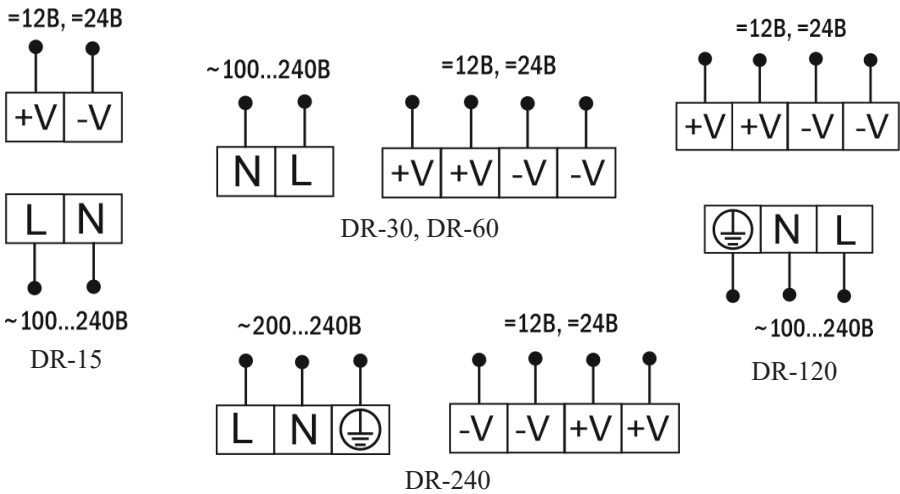
ТЕХНИЧЕСКИЕ ХАРАКТЕРИСТИКИ

Параметр		Значение									
		DR-15-12	DR-15-24	DR-30-12	DR-30-24	DR-60-12	DR-60-24	DR-120-12	DR-120-24	DR-240-12	DR-240-24
Выход	Выходная мощность	15 Вт		30 Вт		60 Вт		120 Вт		240 Вт	
	Выходное напряжение	=12 В	=24 В	=12 В	=24 В	=12 В	=24 В	=12 В	=24 В	=12 В	=24 В
	Подстройка выходного напряжения	10,8...13,2 В (для =12 В) 21,6...26,4 В(для =24 В)						12...14 В (для =12 В) 24...28 В (для =24 В)			
	Выходной ток	1,25 А	0,63 А	2,5 А	1,5 А	5 А	2,5 А	10 А	5 А	20 А	10 А
	Амплитуда пульсаций выходного напряжения	≤ 120 мВ	≤ 150 мВ	≤ 120 мВ	≤ 150 мВ	≤ 120 мВ	≤ 150 мВ	≤ 80 мВ			
	Нестабильность выходного напряжения	±1%						±2%	±1%		
	Линейное регулирование	±1%						±0,5%			
	Нестабильность по нагрузке	±1%									
	Время установки, нарастания выходного напряжения	1000 мс, 50 мс		100 мс, 30 мс				500 мс, 70 мс		800 мс, 40 мс	
Вход	Время удержания выходного напряжения при пропадании сети	70 мс/230 В 16 мс/115 В		100 мс/230 В 21 мс/115 В		100 мс/230 В 23 мс/115 В		36 мс/ 230 В 32 мс/ 115 В		24 мс/ 230 В 24 мс/ 115 В	
	Входное напряжение	~100...240 В, 50/60Гц								~200...240 В, 50/60Гц	
	КПД	84%	85%	81%	83%	82%	84%	80%	84%	80%	84%
	Пусковой ток	35 А/115 В 65 А/230 В		15 А/115 В 30 А/230 В		18 А/115 В 36 А/230 В		20 А/115 В 40 А/230 В		27 А/115 В 45 А/230 В	

ТЕХНИЧЕСКИЕ ХАРАКТЕРИСТИКИ

Параметр		Значение									
		DR-15-12	DR-15-24	DR-30-12	DR-30-24	DR-60-12	DR-60-24	DR-120-12	DR-120-24	DR-240-12	DR-240-24
Порог срабатывания защиты от перегрузки	по току	105...150%									
	по напряжению	13,8... 16,2 В	27,6... 32,4 В	13,8... 16,2 В	27,6... 32,4 В	13,8... 16,2 В	27,6... 32,4 В	15... 16,5 В	29... 33 В	15... 16,5 В	30... 36 В
Безопасность электро-оборудования	Напряжение пробоя вход/выход	3 кВ									
	Сопротивление изоляции	100 МОм при =500 В									
Окр. среда	Рабочая температура	-20... +50°C						-20...+60°C			
	Влажность	20...90%RH									
	Режим хранения	-40...+85°C, 10...95%RH									
	Температурный коэффициент	±0,03%/°C (0...+50°C)									
	Вибрация	10...500 Гц, 2G 10 мин/1 цикл, длительность 60 мин, по каждой оси X, Y, Z									
Прочее	Материал корпуса	пластик						металл			
	Степень защиты (со стороны лицевой панели)	IP20									
	Габаритные размеры	93×25×56 мм		93×77×56 мм				125×66× 100 мм		125×126×100 мм	
	Вес	85 г		217 г				546 г		929 г	

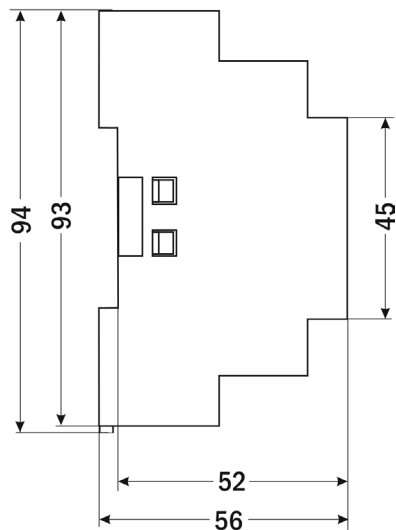
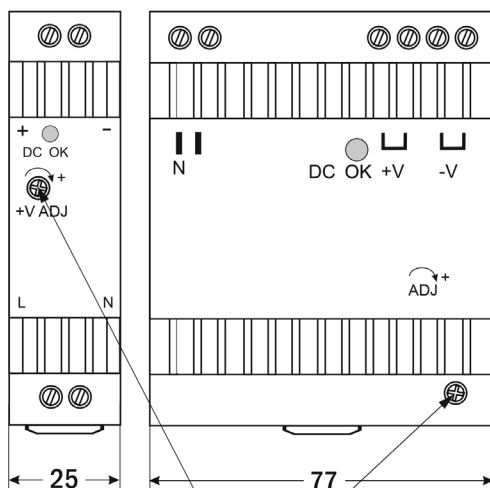
СХЕМЫ ПОДКЛЮЧЕНИЯ



ГАБАРИТНЫЕ ЧЕРТЕЖИ

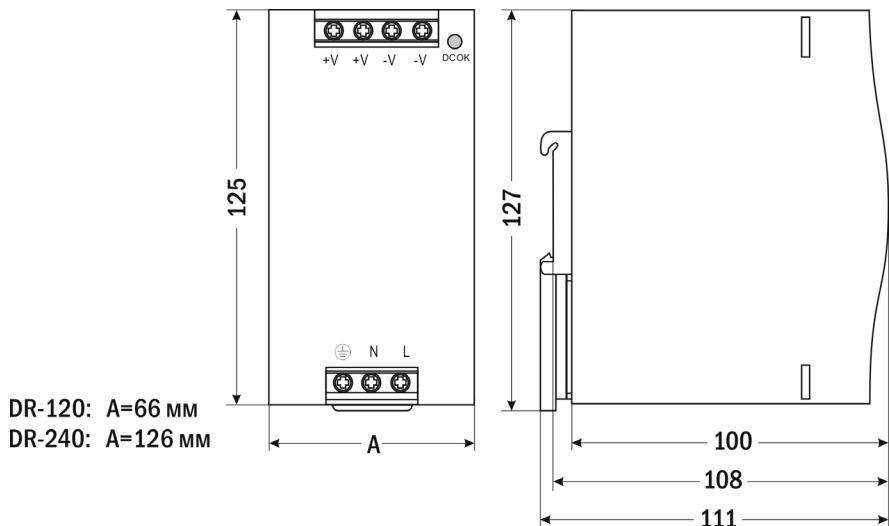
DR-15

DR-30, DR-60

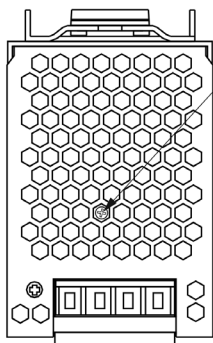


Регулировочный винт

DR-15, DR-30, DR-60

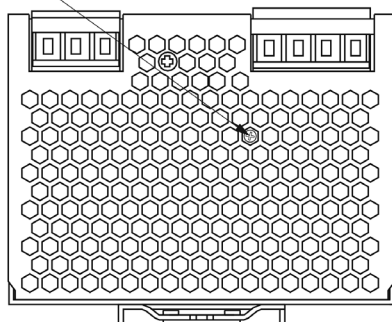


DR-120
ВИД СВЕРХУ



DR-240
ВИД СНИЗУ

Регулировочный винт



DR-120, DR-240

ГАРАНТИЙНЫЕ ОБЯЗАТЕЛЬСТВА

Гарантийный срок составляет 12 месяцев от даты продажи. Поставщик не несет никакой ответственности за ущерб, связанный с повреждением изделия при транспортировке, в результате некорректного использования, а также в связи с модификацией или самостоятельным ремонтом изделия пользователем.

АРК Энергосервис, Санкт-Петербург
+7 (812) 327-32-74 8-800-550-32-74
www.kipspb.ru 327@kipspb.ru

Блок питания DR _____

Дата продажи: _____

М. П.